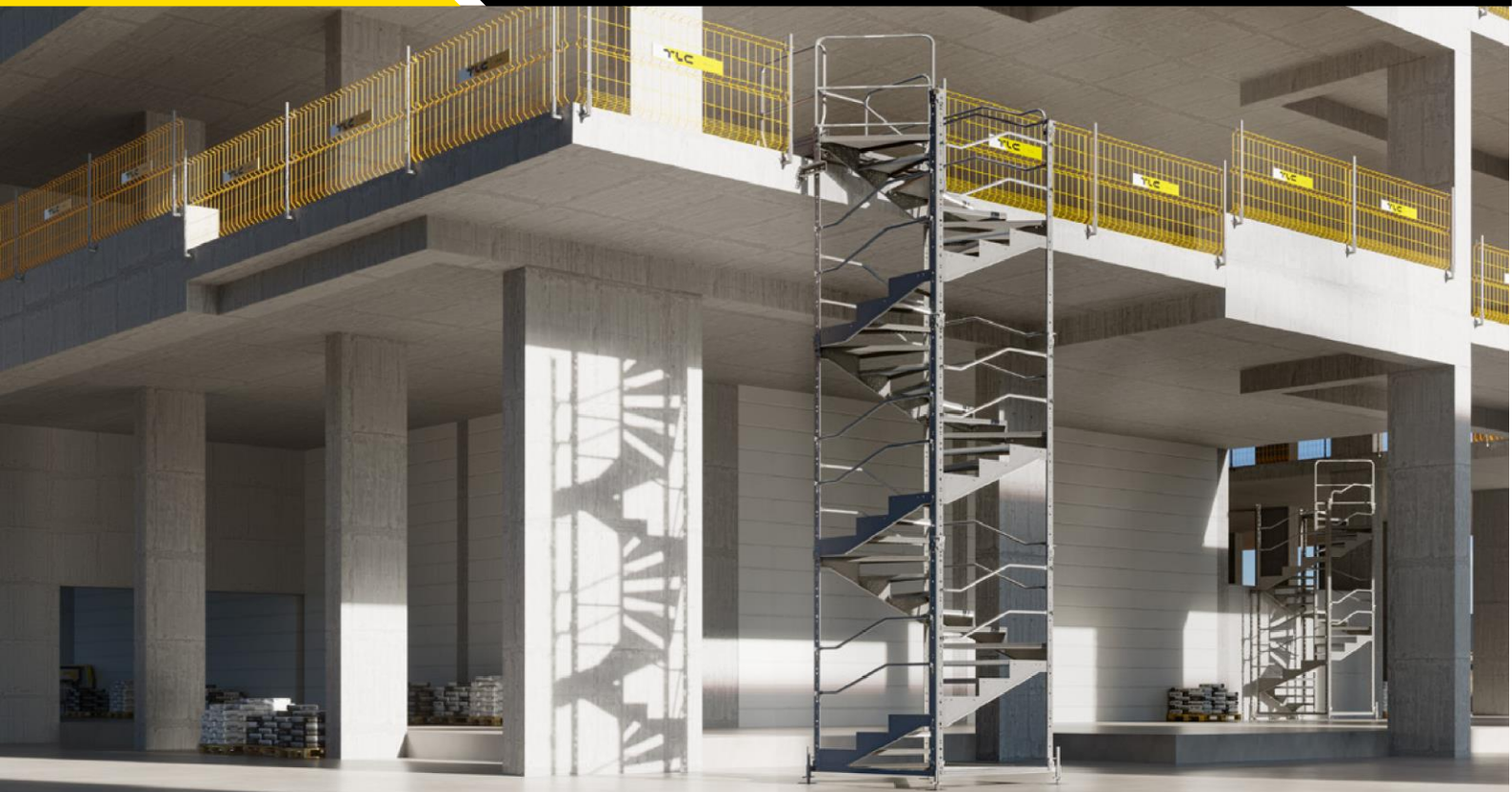








# Spiltrap SST



De tijdelijke spiltrap SST is een onder andere een oplossing voor tijdelijke trappenhuizen. Ook kan de SST trap gebruikt worden op een bouwplaats om gemakkelijk tussen meerdere verdiepingen te schakelen.

Het systeem bestaat uit een basisframe, tussenmodule, afdalingstrede of afdalingsbordes. Het geheel is thermisch verzinkt en volgens de norm EN12881.

-  Modulaire constructie waardoor het product volledig naar wens is aan te passen
-  Op te bouwen tot 8 modules (18.440 mm)
-  730 mm Bruikbare breedte van trap en platform is 730 mm
-  Montage gebaseerd op schroefverbindingen
-  Geheel volgens norm **EN12811**
-  Verankering van de trap aan de constructie met Stabiliserende consoles

## 8 MODULES 18440 mm (max H)

Bovenste leuning



Stabiliseerende consoles



Leuning



Tussenmodule  
(H 2.280 mm)



Basisframe



1 MODULE  
2480 mm (min H)



Uitstaptree



Alternatieve opties voor een uitstap



Optionele kantplank



Uitstapbordes



Hoogte

Module	1	2	3	4	5	6	7	8
Hoogte [mm]	2480	4760	7040	9320	11600	13880	16160	18440
Breedte [mm]	1600							
Gewicht [kg]	307	534	761	987	1214	1441	1667	1894